**PODBICIE KOLUMNAMI "JET GROUTING"**

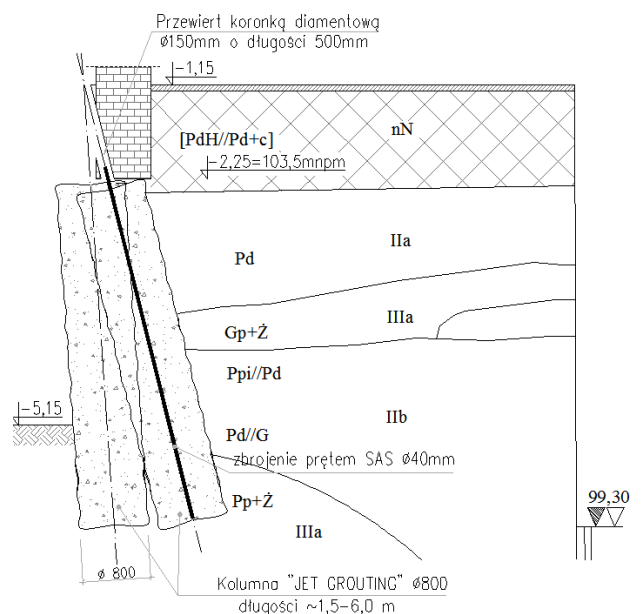
OBIEKT:	Budynek parterowy Banku BGŻ w Iławie
INWESTOR:	Iławskie Przedsiębiorstwo Budowlane Sp. z o.o.
STADIUM:	projekt, realizacja
REALIZACJA:	sierpień 2011 r.



WĘZEŁ TECHNOLOGICZNY NA MIEJSCU BUDOWY

Budynek parterowy, usługowo-handlowy przy ul. Sobieskiego 12 w Iławie znajduje się w sąsiedztwie działki, na której planowano wybudowanie rampy zjazdowej do garażu. Ściany zewnętrzne budynku od strony placu budowy zostały wzmocnione poprzez podbicie łąw fundamentowych kolumnami „jet grouting”.

Ogółem wykonano 44 szt. kolumn iniekcyjnych „jet grouting” długości 1,5 ÷ 6,0 m pod wzmocnionymi fundamentami. Roboty prowadzono w sąsiedztwie zabytkowego budynku Spichlerza.

FORMOWANIE KOLUMN „JET GROUTING” OD STRONY
PROJEKTOWANEGO GARAZU

SCHEMAT KOLUMN „JET GROUTING”

Przewierci o średnicy $\varnothing 150$ mm w ścianach fundamentowych wykonano bezударowo. Średnica kolumn wynosiła $\varnothing 800$ mm. Co druga kolumna została zaprojektowana jako ukośna i zazbrojona prętem SAS $\varnothing 40$ mm. Głębokość wykopu osiągała maksymalnie 4,0 m p.p.t.