

WZMOCNIENIE POSADOWIENIA KOLUMNAMI „JET GROUTING”

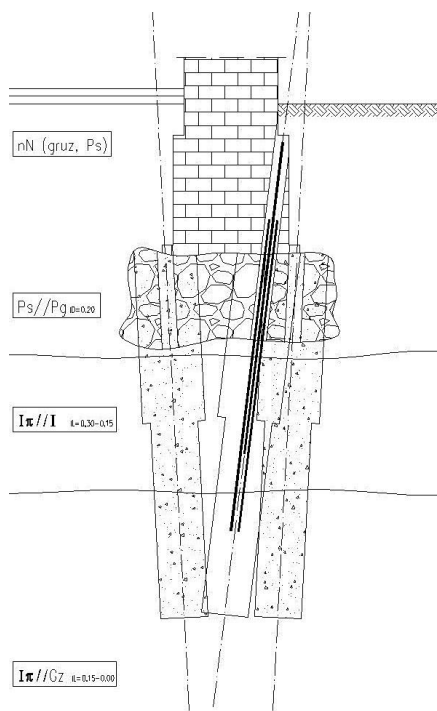
OBIEKT: Kościół Minorytów w Brzegu

INWESTOR: Archidiecezja Wroclawska

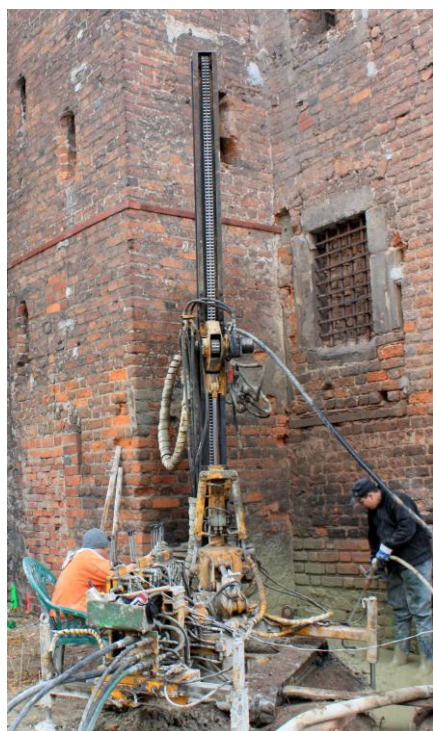
ZLECAJĄCY: INWESDIM Sp. z o.o., Opole

STADIUM: projekt, realizacja

REALIZACJA: listopad 2011 r. – styczeń 2012 r.



PRZEKRÓJ PRZEZ WZMACNIANE
FUNDAMENTY

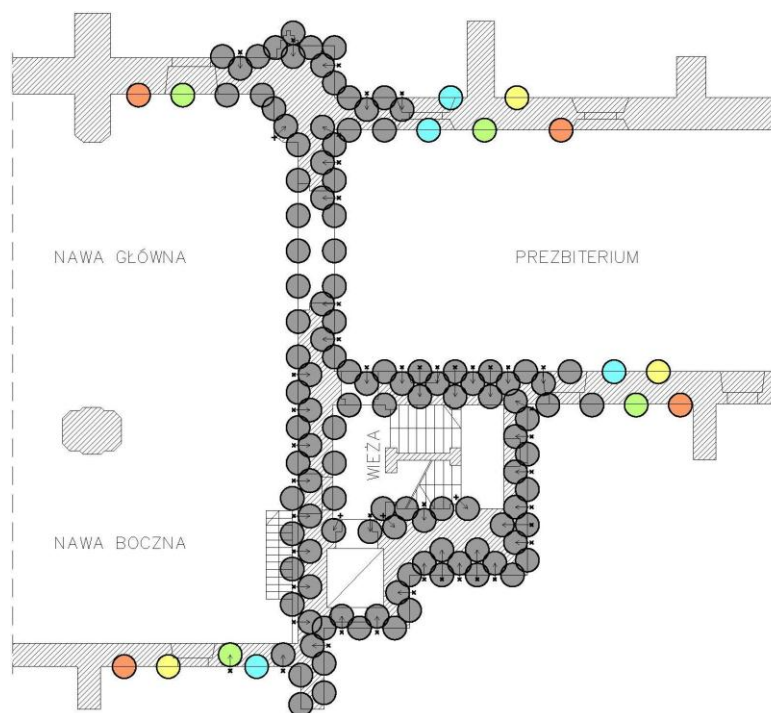


WZMACNIANIE POSADOWIENIA OD
ZEWNETRZNEJ STRONY KOŚCIOŁA

Specjalistyczne roboty budowlane polegały na wzmocnieniu istniejących fundamentów wieży i ścian przyległych gotyckiego Kościoła Franciszkanów p.w. św. Piotra i Pawła (XIV w.) w Brzegu przy pl. Młynów 1.



Zakres prac obejmował wykonanie przewiertów rdzeniowych w istniejących ścianach i ławach fundamentowych średnicy $\varnothing 150$ mm oraz wykonanie podbicia budynku kościoła układem 133 szt. kolumn „jet grouting” $\varnothing 800$ mm wzmacniających posadowienie części istniejących fundamentów.



RZUT WIEŻY – ROZMIESZCZENIE KOLUMN POD WIEŻĄ